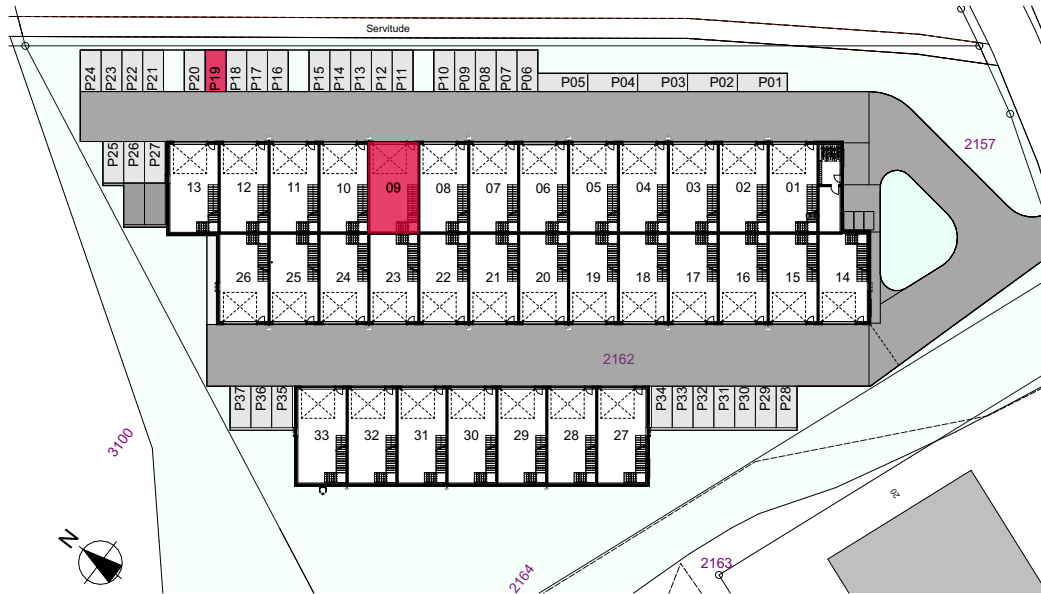
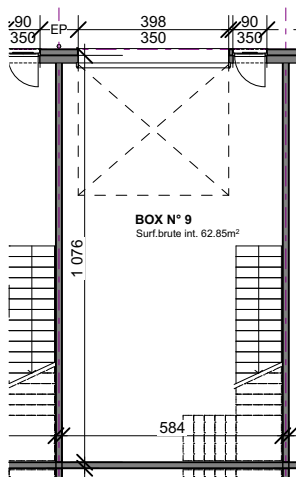


NOTICE DE VENTE

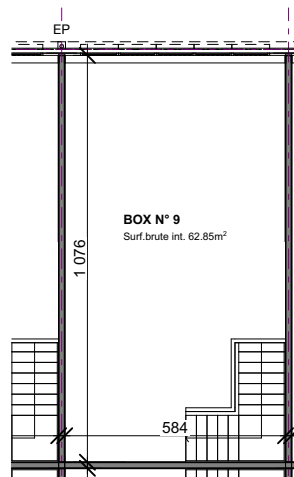
BOX N° 09 + PARKING N° P19



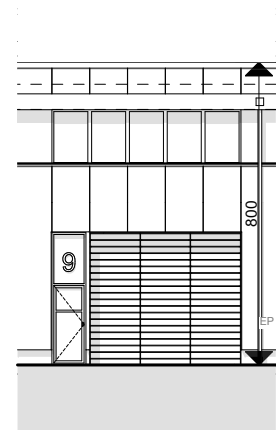
Localisation box



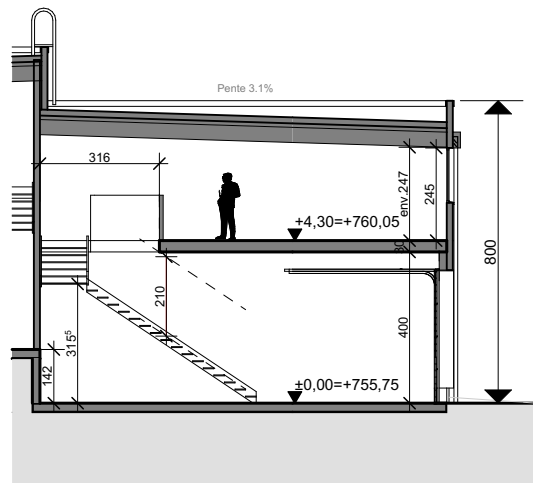
Rez-de-chaussée 1:200



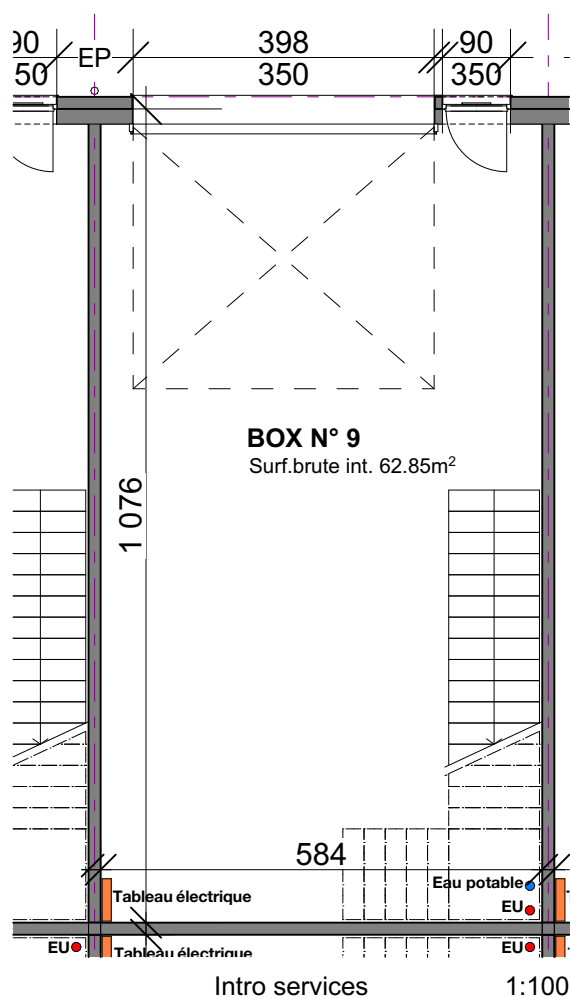
Mezzanine 1:200



Façade Nord 1:200



Coupe 1:200

NOTICE DE VENTE**BOX N° 09 + PARKING N°P19**ÉQUIPEMENTS DE BASE FOURNI**EAU/SANITAIRE**

- Tuyau en attente dans chaque box.
- Possibilité de raccordement moyennant la pose d'un compteur + vanne aux frais du preneur.

STRUCTURE EN BOIS

- Charpente et mezzanine en bois

ÉLECTRICITÉ

- Un tableau électrique de distribution dans chaque box installée avec disjoncteurs, puissance 25 A, 30 mA triphasé.

TÉLÉPHONIE

- Introduction téléphonique prévue dans chaque box.
- Raccordement à la charge du preneur.

ESCALIERS/BARRIÈRE

- Disponible dans chaque box.
- Escaliers à quart tournant.

FENÊTRES

- Fenêtre PVC ou aluminium selon les sites, dim. 4,00 m x 2,00 m, y compris tablette et ferblanterie de finition.

PORTES D'ACCÈS

- Porte sectionnelle 3,50 m X 4.00m.
- Porte-accès piéton séparée

SOLS

- Finition en béton taloché à l'hélicoptère.

CLOISONS

- Rez en RIGIPS
- 1er étage en RIGIPS

Le présent document exprime la figure et les dispositions générales du Bien mis en vente sur plan. Les surfaces sont approximatives. Des variations peuvent intervenir en fonction des contraintes techniques et/ou réglementaires de la réalisation. Les retombées de poutres, faux-plafonds, soffites, canalisations, ne sont pas figurés et peuvent être modifiés pour des raisons techniques. Les éventuelles plantations dans les espaces communs ne sont pas contractuelles.